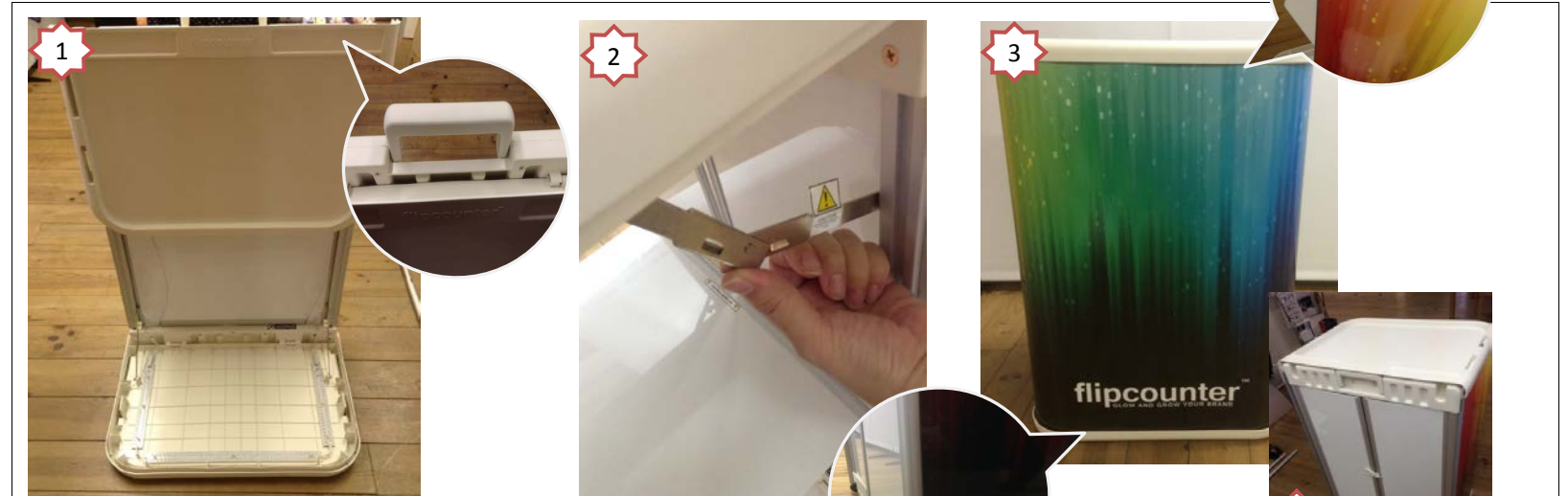


A: 付属品を出します。



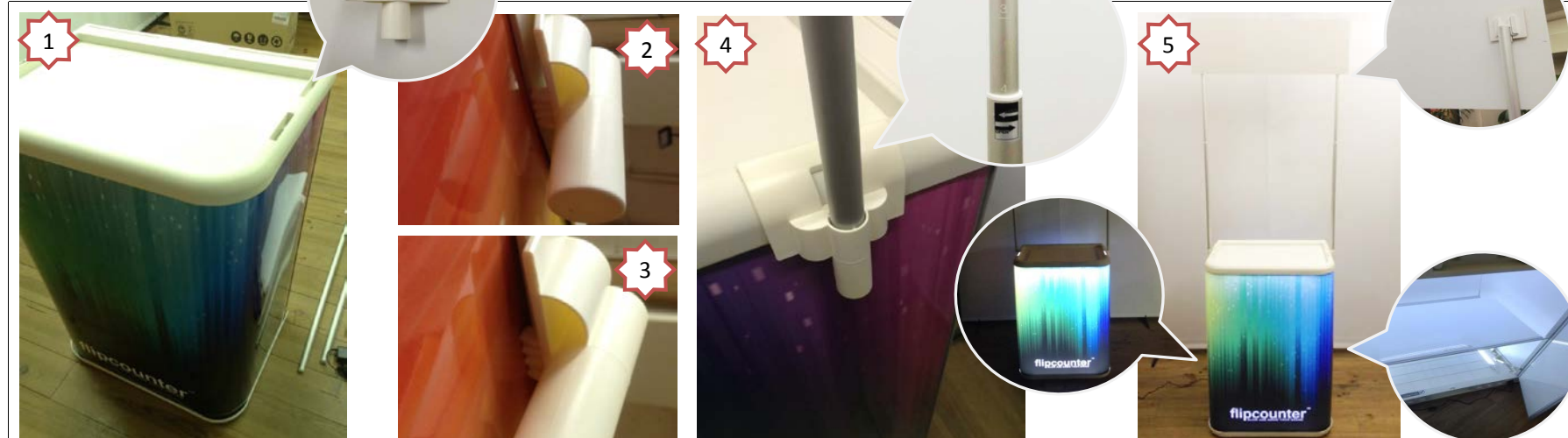
1. 外箱とflipcounter専用運搬バック
2. 中身は本体、グラフィック、ヘッダー用ポールx2、ブラケットx2、ヘッダーパネル用パーツx2、ヘッダーパネルx1、LED用電源ケーブルx1

B: グラフィックを付けます。



1. 図のように下部平棚を引っ張り出し、本体を立てます。上部中央には取手があるので、その取手を押し下し、上部も水平になるまで引っ張り出します。
2. 上部左右にある図のロック部分を押し上げてしっかりとロックします。
3. グラフィックプリントは片側からパネルレールの溝にはめ込み、そのまま押し込んで(または引っ張って)反対側面まですっぽりと覆うように取付けます。

C: ヘッダーを付けます。



1. 付属品の白プラスチックを溝にはめ込みます。
 - 2&3. 写真のようにロックがかかるように突起がありますので、“パチン”と音が出るまで押し込んで固定します。
 4. 2本の伸縮ポールに1～5まで印字されているどこかの高さで固定します。
 5. ヘッダーパネル裏に高さを合わせたヘッダーパネル用プラスチックパーツを両面テープで貼り、伸縮ポールに差込んで完成です。本体裏側にLED用電源差し込み口がありますので、コンセントに差込むとLEDが点灯します。(100v-240v対応)
- * no.4でポールを差込んだ時に垂直になっていない場合はこのロックがかかっていない状態です。



 PANS LTD.

有限会社 パンズ
〒190-0022

東京都立川市錦町6-8-21 第1さくらビル1F
Tel : 042-512-7876 Fax : 042-512-8042

URL : <http://www.pans.co.jp>