

# SIGN-WARE® <44mm天吊り用フレーム> 設置方法

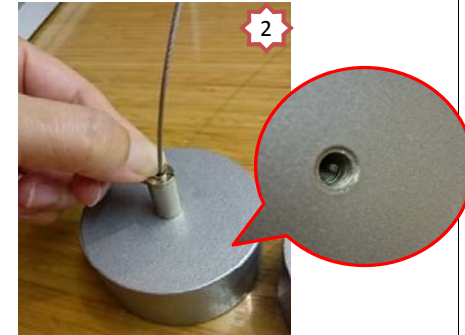
## A: フレーム・パーツ類とグラフィック2枚を用意します。



1. 天井用ループ付スチールワイヤー(天井パーツによって形状が変わります)
2. フローア用スチールワイヤー(床取付けパーツによって形状が変わります) 下部用スチールワイヤー。
3. このサンプルでは天井パトんにフックできるパーツを使っていますが、天井形状によって様々なパーツオプションが有ります。
4. フローア用ワイヤーロープホルダーとおもり。
5. フレーム上下に2個ずつ取付けるワイヤーロープホルダー。
6. フレーム用コーナーコネクタ。



## B: パーツ類の準備をします。



1. フローア用ワイヤーロープホルダーをおもりにはめ込みます。
2. おもり裏側スレスレまで、フローア用スチールワイヤーを差込みます。写真の爪で抑えている部分を押しとリリース&調整が出来ます。

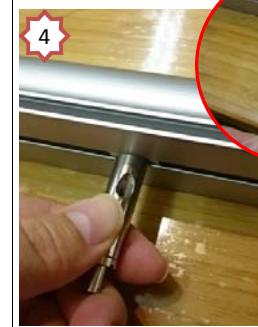


3. フレーム外側のレールにワイヤーロープホルダーを取付けします。
- 4, 5. ホルダーネジを少し緩めてからレールに差込みます。
6. 上下用フレームにそれぞれ2個ずつ取付けします。

## C: フレームを組立て上部ワイヤーを取付けます。

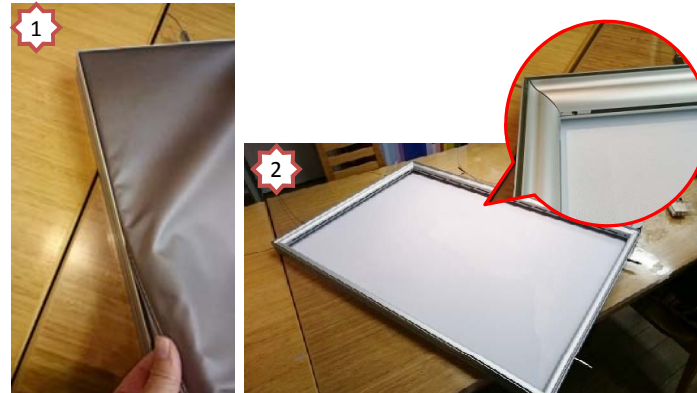


- 1, 2. コーナーコネクタを順次フレームに差し込みます。
3. コーナーをきれいに揃えてからφ2.5mm六角レンチでコネクタネジを締めて固定します。



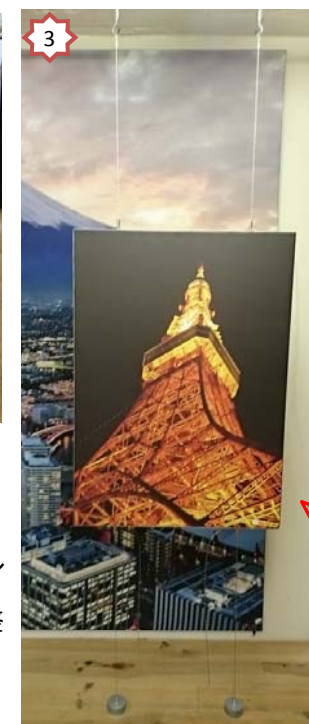
4. 上部ワイヤーロープホルダー2個の位置を決め回して固定します。
5. 天井用ループ付スチールワイヤーをワイヤーロープホルダーの先端に差込みます。穴からワイヤーが出てくるので左右均等な長さを出しておきます。(吊った後調整可能)
6. 一度通したワイヤーは固定されます。写真の爪で抑えている部分を押しとリリース&調整が出来ます。

## D: グラフィックを取付けます。



1. グラフィック側に縫製されたシリコンラバーをフレームの溝にしっかりと押し込んで完成です。
2. 両面用ですので、裏面にもグラフィックを取付けます。 ※フレームを吊った後でも付ける事は可能です。

## E: フレームを吊って長さ調整します。



1. 天井フックに天井用ループ付スチールワイヤーを引っ掛けます。
2. 天井用ループ付スチールワイヤー+ワイヤーロープホルダーの取付け方と同じ方法で、フローア用スチールワイヤも固定します。
3. 左右ロープホルダーのバランス、ワイヤーの長さを調整後、余分なワイヤーをカットして完成です。グラフィック交換はこの状態でも可能ですが、交換の際ワイヤーを引っ張りすぎないようにご注意ください。