

MULTItower <マルチタワー（四角形型）-例：W70xD70xH230cm> 組立方法

1: タワー上下の四角フレームを組み立てます。



写真のように準備します。



1 フレームコーナーをぴったり合わせます。



2 Cの六角レンチでネジを締めます。
注) 下部四角フレームにはベースを付けますので、一番内側のネジのみ締めます。



3 最後の一本は図のように平行に入れて下さい。

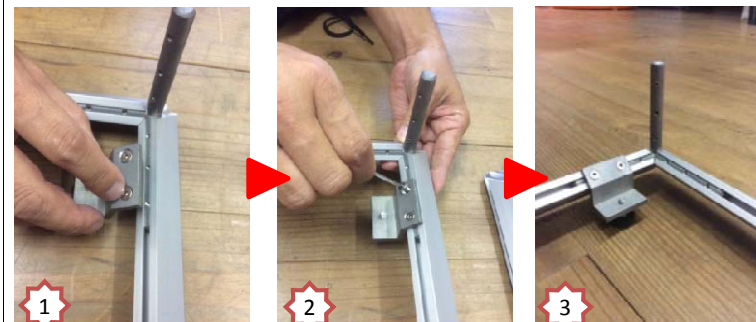
2: ネジ付きベースを下部四角フレームに付けます。



タワー用ベース(4個セット)のネジ高は揃えておいて下さい。スペースに配線コードを通すため10mm程空けます。

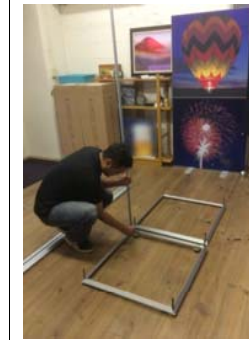


※完成図。



1. ベース用ネジ固定はコーナー金具のセンターと外側の2ヶ所です。
2. Bの六角レンチでネジを締め付けます。
3. ベース取付け完了。

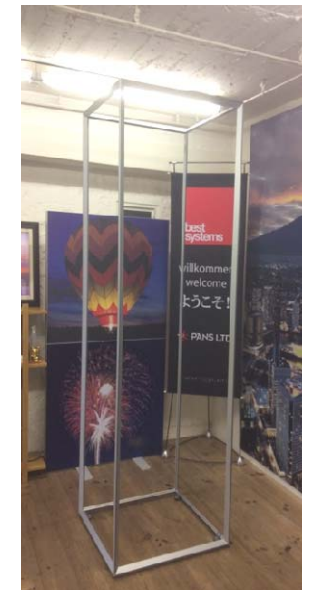
3: 縦フレームを組み合わせて、タワー型にします。



縦フレームをコーナー金具に差し込み角をぴったりと合わせ、Cの六角レンチで締めます。

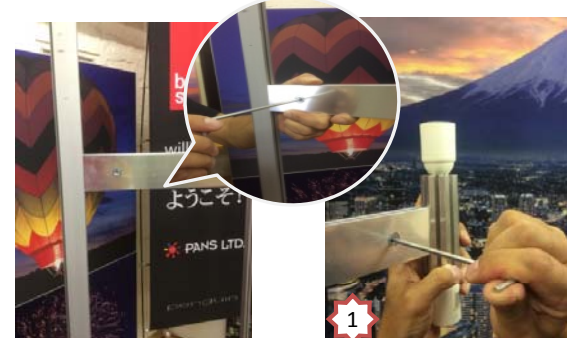


組立て済み上部の四角フレームをはめる為、一旦タワーを横にします。平行に溝に差し込んでネジ固定します。キツイ場合にはプラスチックハンマーで軽く叩いて下さい。



※タワーフレーム完成。

4: クロスビームとLEDを取付けます。



1 センターにはオクタノルムのビームをクロスで取付けます。中央にはLED2灯用取付けパーツが来ます。写真3のようにケーブルがある位置にご注意下さい。Aの六角レンチでビームの高さを揃えて固定します。



2 下部四角フレームの浮いているスペースからケーブルを外に逃します。LED球を取付後、点灯テストを行って下さい。



3 ※写真サンプルはH:2300mmの為、サポートクロスビームが2段×LED4灯になっています。

5: グラフィックを4面に取付けて完成です。

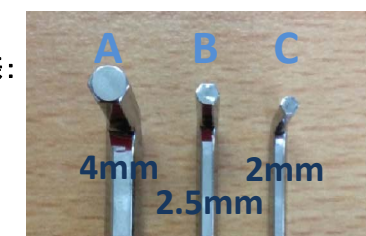


シリコンリップを溝に押し込んで完成です。



※完成図。

※ 六角レンチ仕様:



PANS LTD.
有限会社 パンズ

〒162-0041
東京都新宿区早稲田鶴巻町574 富陽ビル3F
Tel: 03-3267-8734 Fax: 03-3267-8735
URL: <http://www.pans.co.jp>