

# LEDUP Counter 組立方法

## 1. 付属品を確認します



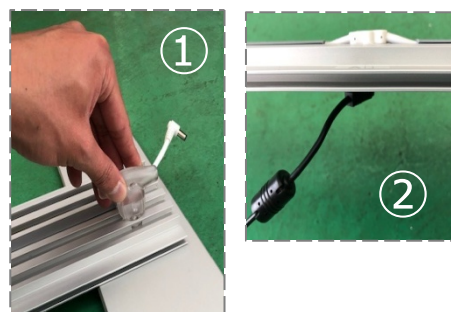
- ①Aフレーム×1
- ②Bフレーム×2
- ③Cフレーム×1
- ④ベース×2
- ⑤専用ネジ×4
- ⑥天板×1
- ⑦ACアダプタ
- ⑧ファブリックシート×2

## 2. 下部フレーム(A)組立

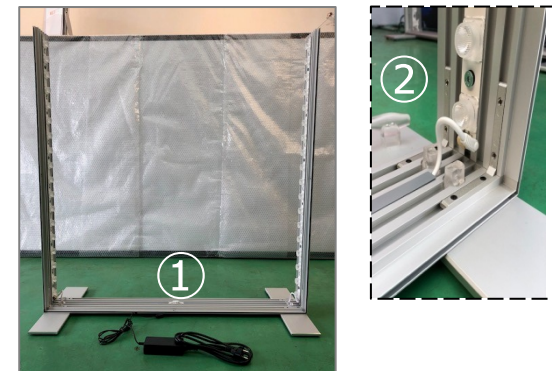


①下部フレーム(A)に専用ネジを使ってベースを取付けます。専用の工具も付属しています。

②下部フレーム(A)の裏側中央にACアダプタのコードを差込みます。



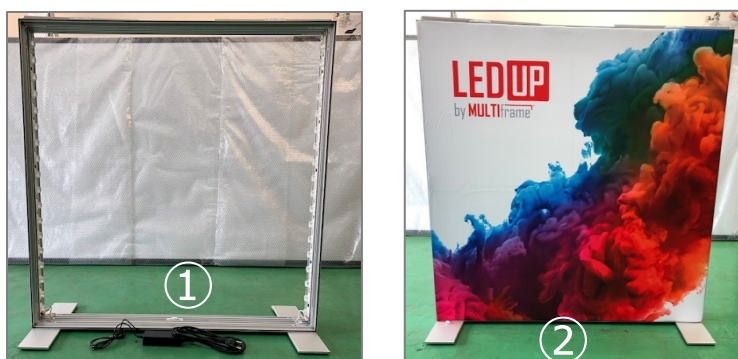
## 3. 左右フレーム(B)組立



①下部フレーム(A)に左右フレーム(B)を取付けます。

②取付けの際に白コードをLEDにジョイントします。

## 4. 上部フレーム(C)組立・ファブリックシート取付け



- ①上部フレーム(C)を左右フレーム(B)に取付けます。
- ②表面・裏面にファブリックシートを取付けます。

## 5. 天板の取付け



①上部フレーム(C)の天板を乗せるベースを回転させます。

②凹凸に合わせ天板を乗せて完成です。

