

### A: ロールスクリーンの蓋を開ける。



Φ2.5mmと3mmの六角レンチを用意します。



引き出したままで、Φ2.5mm六角レンチを正面からみて左側にあるパネルカセット穴に奥まで差し込みます。引き出したままのグラフィックが固定され巻き戻されない状態になるのを確認して下さい。

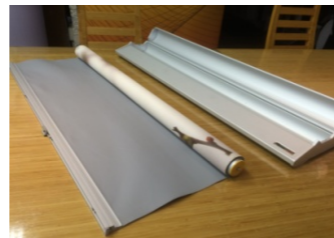


グラフィックを20cm程引き出します。



Φ3mm六角レンチで蓋を固定している左右のネジを外します。

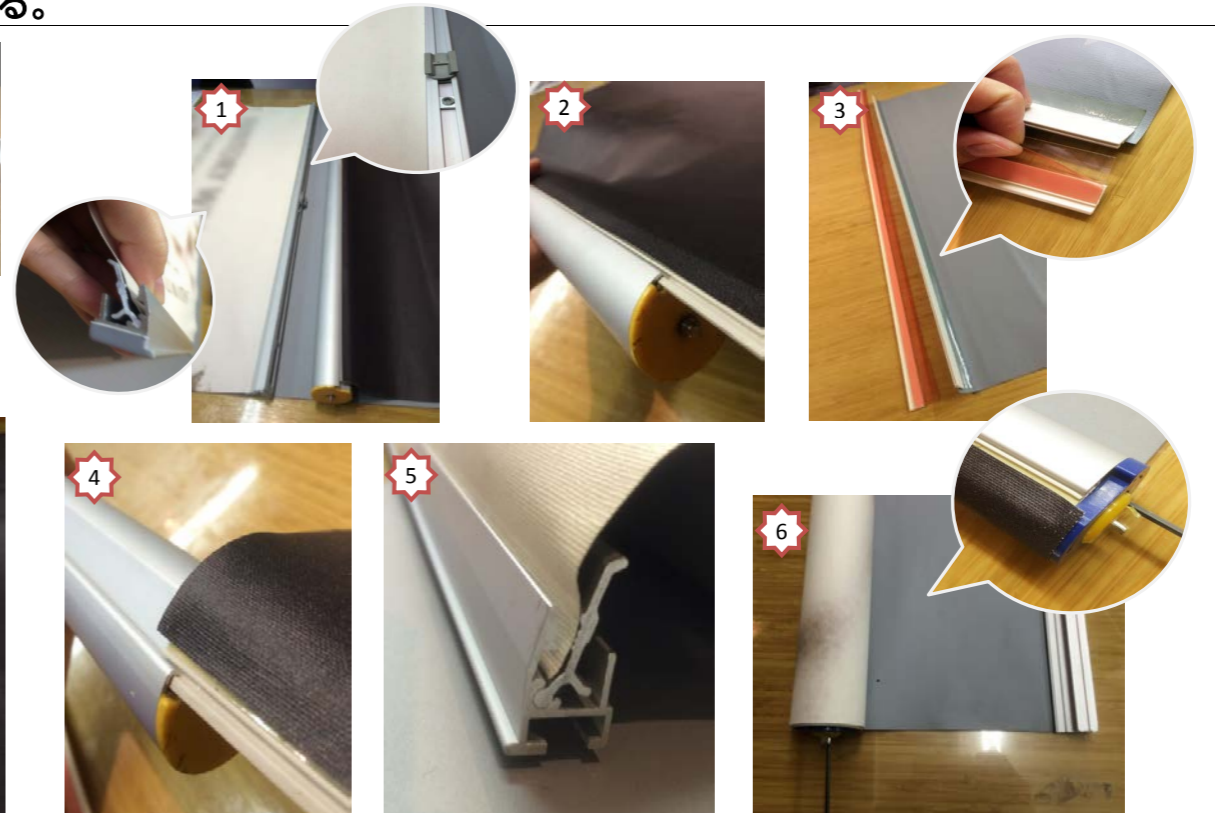
### B: グラフィック交換する。



グラフィックを取り出します。



**ポイント:**  
 トップのアルミプロファイルはネジを外します。パネルカセットに差し込まれているグラフィックパネルは、パネルストリップを抜き出し、新しいグラフィックを差し込みます。

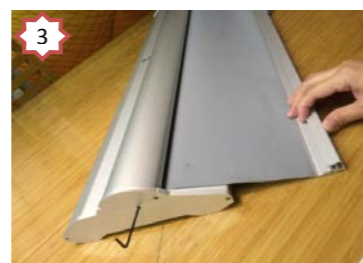
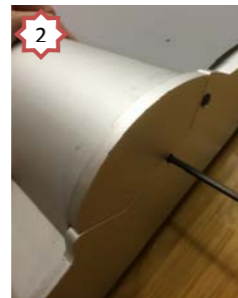


1. トップのプロファイルのネジを緩め、ロックを外してグラフィックをリリースします。
2. ボトムのカセットに付いているパネルストリップはそのままスライドして外します。
3. 新しいグラフィックパネルのボトムに新しいパネルストリップをテープで付けます。
4. テープ付けした新しいパネルをパネルカセットレールに挿入し、センターをセロテープで固定します。
5. トッププロファイルに新しいグラフィックを固定します。プロファイルを立て、上から垂直に奥まで差し込んだ後、六角レンチで4ヶ所をネジ締め、固定します。
6. 最後にグラフィックの左右をパネルカセットの左右にキレイに合わせて巻きます。この時グラフィックは20cm程残しておいて下さい。

### C: 再度本体に収納する。



1. パネルカセット横・センターにある金具をベース側の凹溝に押し込んで収納します。
2. 蓋を閉めて六角レンチでネジ留めします。



3. トッププロファイルを抑えたまま、一番最初に差し込んだ左側の六角レンチを引き抜きます。
4. 六角レンチを引き抜くとスプリングが作動し、20cmのグラフィックも、巻き取りされますので、最後まで本体にゆっくりと収納して下さい。  
 ※急に手を離すと強いスプリングに巻き取りされ手を挟むことがあります。ご注意下さい。



かわいいね！ソレいいね！を世界に。



有限会社 パンズ

〒190-0022

東京都立川市錦町6-8-21 第1さくらビル1F

Tel : 042-512-7876 Fax : 042-512-8042

URL : www.pans.co.jp