

セット内容



- ① ウォータータンク × 1
- ② タンク用ロッド × 1
- ③ ベース × 1
- ④ 横ロッド × 2
- ⑤ 縦ロッド × 6
- ⑥ ワイヤ × 2
※専用ポーチ付
- ⑦ スクリーン × 1
※上部横ロッド × 1
下部横ロッド × 1
- ⑧ インナーボイド管 × 1
- ⑨ 収納バック × 1
※アウターボイド管 × 1

取り扱い説明 動画

MOVIE はこちらのQRコードよりアクセスしてください。



QRコード対応機種をお持ちでない方は下記URLまでアクセスしてください。

www.penguin.ad/movie/outdoorpenguin.mp4

*スマートフォン/PC以外の携帯電話では再生できない場合がございます。
*mp4ファイルを再生できるプレイヤー (Windows Media Player, Quick Time等) が必要です。

1 ベースの組み立て



スプリングを押して両足を広げます。



ベースの上にタンク用ロッドをセットします。

3 本体組み立て



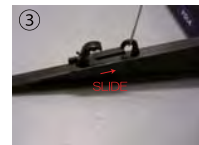
Tコネクターを差し込み
ベースの下半分を完成させます。

POINT
足の後ろ部分にあるフックの
ロックパーツを
親指でスライドして開かせます。

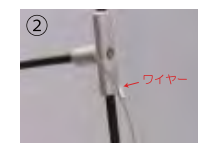
POINT
フックをロックする際は
奥までセットしてください。



足の後ろ部分にあるフックの
ロックパーツを
親指でスライドして開かせます。



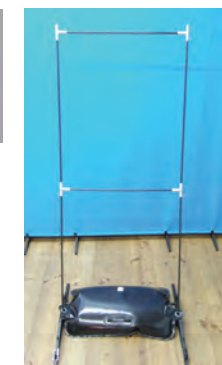
ワイヤーをベースの
フックに引っ掛けます。



下の段のTコネクター両方に
ワイヤーをかけます。



ベースについているロックパーツを
スライドさせてロックします。



下半分が完成したら
2段目までロッドを差し込みます。

5 完成イメージ



バナーが垂直に
立つことを御確認ください。



POINT

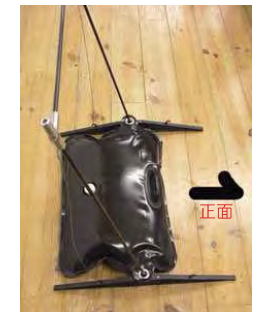
ロッドが奥まで差し込まれていないと垂直にならない場合があります。

2 ウォータータンク



タンクに水を入れてハトメ穴を
ロッドの挿入口に合わせ、
縦ロッドを差し込みます。

POINT
タンクの水量は
現場状況により対応してください。



ウォータータンクの重さが均等に後方に
乗るように、タンクをセットしてください。

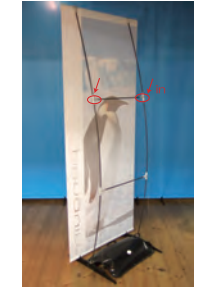
4 スクリーン取り付け



残り2本の縦ロッドをスクリーン
上部に差し込み、
写真のように持ちます。



スクリーンをベースのフックに
引っ掛けた後、
スライドしてロックします。



裏側に回ってみロッドを
縦ロッドに差し込みます。

POINT
ロッドはきちんと
奥まで差し込んでください。

6 収納時のご注意点

- ① 収納する場合には最初にスクリーンをインナーボイド管に巻きつけてください。
- ② スクリーンを巻きつけたインナーボイド管を収納後、その中にロッド・ベースを収納します。
※ベースのフックは輸送時に折れを防ぐためにロックをしてください。
※インナーボイド管に収納できるのはベース、タンク用ロッド×1、横ロッド×2のみです。
- ③ ワイヤは付属の小さなポーチに入れます。
- ④ インナーボイド管に蓋をした後、ワイヤーの入ったポーチを乗せ、その上に水を抜いて
畳んだウォータータンクを折畳んで収納します。

POINT
スクリーンは変形の原因と
なりますので必ずインナーボイド管に
巻きつけて収納ください。

POINT
ウォータータンクは
カビの原因となりますので、
必ず水を抜いてから収納ください。



7 商品保証についてのご注意

お届けした商品に万が一、商品誤送・汚損等ございましたら、一週間以内にメール、もしくは
電話にて弊社までご連絡をお願いいたします。迅速に、当方よりお客様へ正常品をお送り
させていただきます。

- また、以下の場合は保証対象外となります。
- ・お客様の誤った使用方法による破損・故障
- ・改造品
- ・適切なメンテナンスをされていない商品

PANS LTD.
有限会社パンズ

〒162-0041
東京都新宿区早稲田鶴巻町574 富陽ビル3F
TEL 03-3267-8733
<http://www.penguin.ad/>