

Penguin System Set-up のコツ

1



まず最初にフレームをこの写真の状態まで組立てます。

脚にフックがある方を前にします。

縦ロッドを4本、横のTコネクターを2本です。

脚の部分も含めて縦ロッドはきちっと奥まで差し込んで下さい。

2



次にグラフィック側を準備します。

上部に縦ロッドを2本差し込み
写真のような状態にします。

机などのスペースがなくても、筒から出して
ロールの状態でロッドを差し込めばOKです。

この状態からロッドを持って、
上記1で組立てておいたところに
持って行きます。

3



裏側に回り込み(脚にフックがない方)、

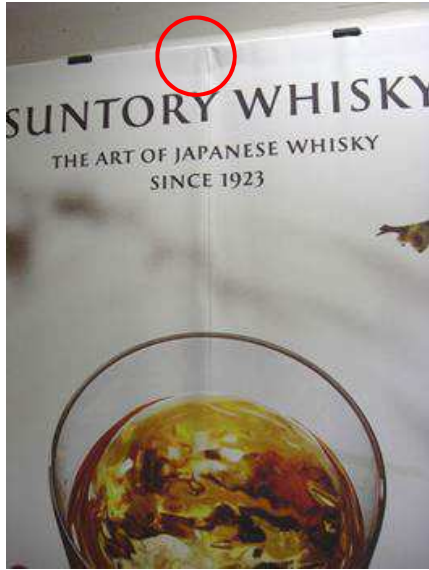
写真のようにロッドを差し込みます。

ロッドを差し込んだら前方に回り込み

前脚フックにグラフィック下バーを

引っかけて完了です。

4



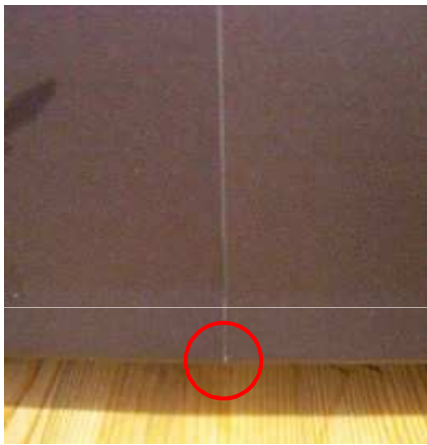
ジョイント部分の上下調整を以下のようにします。

裏側に回り込んで下さい。

マグネットボールコネクション凹凸のどちらかがずれて出過ぎていた場合、グラフィックの隅と隅(○赤丸部)で合わせることで写真のように揃います。

上と下の部分が少しだけあいている場合は左右のグラフィックをもってお互いを引っ張って合わせて下さい。

5



●**重要: グラフィックの収納について**

グラフィックを筒の中に収納する際は、印刷面を外側にして巻いて下さい。
印刷面を内側にして収納した場合、マグネットテープが剥がれる事があります。

