

マルチフレーム 組立方法

18mm frame

1. L字のパーツをフレームに差し込みます



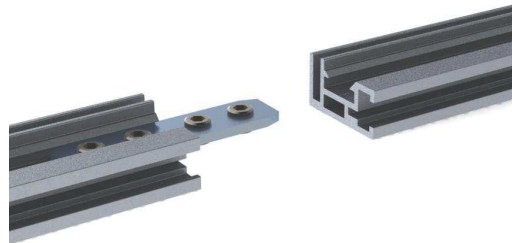
2. 六角レンチで片側のネジを仮留めします



3. コーナーを隙間なくキッチリと合わせネジで固定します



4. ストレート連結の場合も隙間が出ないように金具センター位置でネジを締めます

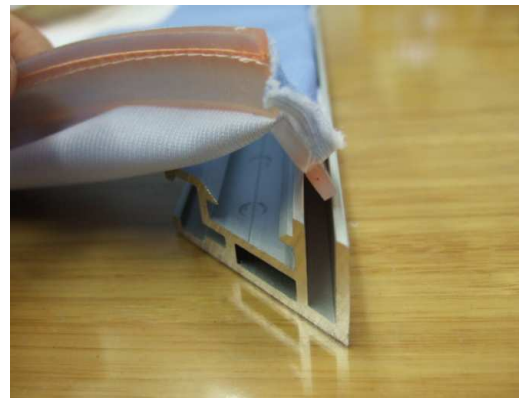


5. フレームが完成したらグラフィックを取り付けます
※写真は説明書用に断面図を利用しています。

フレーム取付後に、グラフィックの取付をして下さい。



6. シリコンリップをコーナーの方から順番に押し込んでいきます



7. 写真の様に奥まで押し込んで固定して下さい。

